

Автомобильная дорога
«Тула-Демидовский карьер» - Шатск в МО город Тула



**ПРОЕКТНАЯ
КОНТОРА**



ПРОЕКТНАЯ
КОНТОРА

ГОСУДАРСТВЕННОЕ АВТОНОМНОЕ
УЧРЕЖДЕНИЕ ТУЛЬСКОЙ ОБЛАСТИ
«ПРОЕКТНАЯ КОНТОРА»

**«Автомобильная дорога
«Тула-Демидовский карьер» - Шатск в МО город Тула»**

**ВНЕСЕНИЕ ИЗМЕНЕНИЙ В ПРОЕКТ МЕЖЕВАНИЯ ТЕРРИТОРИИ
линейного объекта (автомобильная дорога)**

**Раздел 1. Проект межевания территории. Графическая часть
Раздел 2. Проект межевания территории. Текстовая часть**

15/2023-ПМТ

Том 1

Директор

А.А. Бессонов

Заместитель директора

Е. Ю. Фалеева



2023

Состав проектной документации





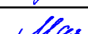
№ тома	Обозначение	Наименование	Примечание
Проект межевания территории			
1	Основная часть проекта межевания территории	Том 1. Проект межевания территории Раздел 1 «Проект межевания территории. Графическая часть» Раздел 2 «Проект межевания территории. Текстовая часть»	ГАУ ТО «Проектная контора»
2	Материалы по обоснованию проекта межевания территории	Том 2. Материалы по обоснованию проекта межевания территории Раздел 3 «Материалы по обоснованию проекта межевания территории. Графическая часть» Раздел 4 «Материалы по обоснованию проекта межевания территории. Пояснительная записка»	ГАУ ТО «Проектная контора»

Согласовано

Взам. инв. №

Подп. и дата

Инв. №подл.

Изм.	Кол.уч.	Лист	№док.	Подп.	Дата	Проектная документация по планировке территории			
Разраб.		Гореликова				Состав проекта	Стадия	Лист	Листов
Нач.отд.		Хохлов					П	1	1
Н. контр		Барникова					 ПРОЕКТНАЯ КОНТОРА		
Кад. инж.		Маляренко							

Содержание раздела


Состав документации по планировке территории	3
Содержание раздела.....	4
Раздел 1. Проект межевания территории. Графическая часть	
Чертеж межевания территории М 1:1000.....	6
Раздел 2. Проект межевания территории. Текстовая часть	
Введение.....	9
1. Перечень образуемых земельных участков	10
2. Перечень координат характерных точек образуемых земельных участков.....	13
3. Сведения о границах территории, применительно к которой осуществляется подготовка проекта межевания, содержащие перечень координат характерных точек таких границ в системе координат, используемой для ведения Единого государственного реестра недвижимости.....	22
4. Вид разрешенного использования образуемых земельных участков, предназначенных для размещения линейных объектов и объектов капитального строительства, проектируемых в составе линейного объекта, а также существующих земельных участков, занятых линейными объектами и объектами капитального строительства, входящими в состав линейных объектов, в соответствии с проектом планировки территории.....	29

Согласовано					

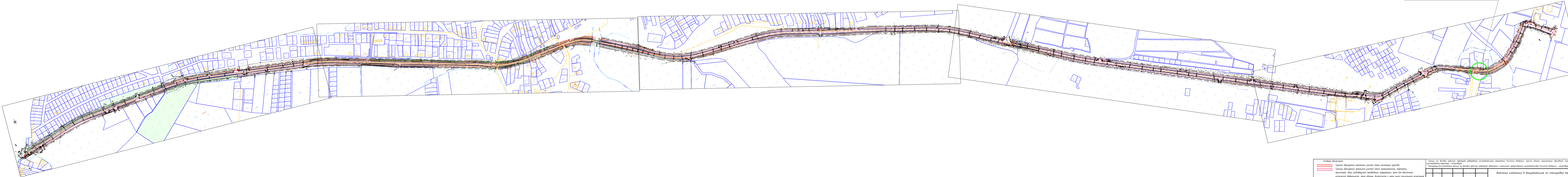
Взам. инв. №	
--------------	--

Подп. и дата	
--------------	--

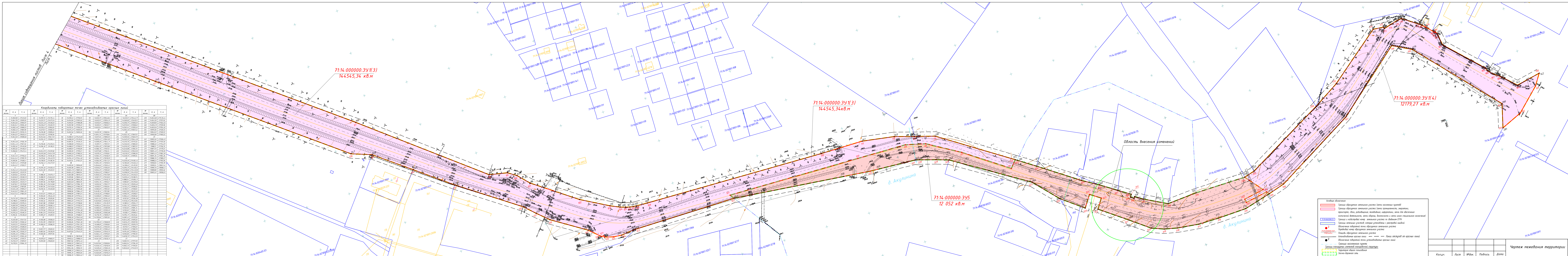
Инв. №подл.	
-------------	--

Изм.	Кол.уч.	Лист	№док.	Подп.	Дата	Проект межевания территории			
				<i>ММ</i>		Содержание раздела	Стадия	Лист	Листов
				<i>ОФ</i>			П	1	1
				<i>СФ</i>			 ПРОЕКТНАЯ КОНТОРА		
				<i>Ма</i>					

***Раздел 1. Проект межевания территории.
Графическая часть***



<p>Условные обозначения:</p> <ul style="list-style-type: none"> Границы образуемого земельного участка (земли населенных пунктов) Границы образуемого земельного участка (земли промышленности, энергетики, транспорта, связи, радиотелевизионной, информатизации, земель для обеспечения космической деятельности, земли обороны, безопасности и земли иного специального назначения) Границы и кадастровый номер земельного участка по сведениям ЕГРН Границы земельных участков, которые устанавливаются с реестровой оцкой Обозначение поворотной точки образуемого земельного участка Линии образуемого земельного участка Линии существующих красных линий Линии отступов от красных линий Границы населенного пункта Границы планировки земельного планировочной территории Территория общего пользования Улично-дорожная сеть 				<p>Границы зон действия публичных сервитудов, утвержденных распределительными документами Российской Федерации, Тульской области, муниципальных образований Тульской области, на расположенной территории - не отображены</p> <p>Планировка для установления границ зон действия публичных сервитудов, обременений и охранных, предусмотренных законодательством Российской Федерации - отображена</p>			
<p>Внесение изменений в документацию по планировке территории</p>							
<p>Автомобильная дорога Тула-Демидовский карьер" - Шатск в МО город Тула Тульской области</p>							
Изм.	Кол.уч.	Лист	№ док.	Подпись	Дата		
	Нач. отдела	Хохлов А.Э.		<i>[Подпись]</i>	04.2023	Чертеж межевания территории	
	Кад.инж.	Маларенко А.Д.		<i>[Подпись]</i>	04.2023	п	1
	Разработчик	Ореликова Н.С.		<i>[Подпись]</i>	04.2023	Проект межевания территории	
	Норм. контр.	Койнова Т.Н.		<i>[Подпись]</i>	04.2023	М 1:5000	



Координаты поворотных точек устанавливаемых красных линий

№	X, м	Y, м	№	X, м	Y, м	№	X, м	Y, м	№	X, м	Y, м
1	27912.43	27912.43	2	27912.43	27912.43	3	27912.43	27912.43	4	27912.43	27912.43
5	27912.43	27912.43	6	27912.43	27912.43	7	27912.43	27912.43	8	27912.43	27912.43
9	27912.43	27912.43	10	27912.43	27912.43	11	27912.43	27912.43	12	27912.43	27912.43
13	27912.43	27912.43	14	27912.43	27912.43	15	27912.43	27912.43	16	27912.43	27912.43
17	27912.43	27912.43	18	27912.43	27912.43	19	27912.43	27912.43	20	27912.43	27912.43
21	27912.43	27912.43	22	27912.43	27912.43	23	27912.43	27912.43	24	27912.43	27912.43
25	27912.43	27912.43	26	27912.43	27912.43	27	27912.43	27912.43	28	27912.43	27912.43
29	27912.43	27912.43	30	27912.43	27912.43	31	27912.43	27912.43	32	27912.43	27912.43
33	27912.43	27912.43	34	27912.43	27912.43	35	27912.43	27912.43	36	27912.43	27912.43
37	27912.43	27912.43	38	27912.43	27912.43	39	27912.43	27912.43	40	27912.43	27912.43
41	27912.43	27912.43	42	27912.43	27912.43	43	27912.43	27912.43	44	27912.43	27912.43
45	27912.43	27912.43	46	27912.43	27912.43	47	27912.43	27912.43	48	27912.43	27912.43
49	27912.43	27912.43	50	27912.43	27912.43	51	27912.43	27912.43	52	27912.43	27912.43
53	27912.43	27912.43	54	27912.43	27912.43	55	27912.43	27912.43	56	27912.43	27912.43
57	27912.43	27912.43	58	27912.43	27912.43	59	27912.43	27912.43	60	27912.43	27912.43
61	27912.43	27912.43	62	27912.43	27912.43	63	27912.43	27912.43	64	27912.43	27912.43
65	27912.43	27912.43	66	27912.43	27912.43	67	27912.43	27912.43	68	27912.43	27912.43
69	27912.43	27912.43	70	27912.43	27912.43	71	27912.43	27912.43	72	27912.43	27912.43
73	27912.43	27912.43	74	27912.43	27912.43	75	27912.43	27912.43	76	27912.43	27912.43
77	27912.43	27912.43	78	27912.43	27912.43	79	27912.43	27912.43	80	27912.43	27912.43
81	27912.43	27912.43	82	27912.43	27912.43	83	27912.43	27912.43	84	27912.43	27912.43
85	27912.43	27912.43	86	27912.43	27912.43	87	27912.43	27912.43	88	27912.43	27912.43
89	27912.43	27912.43	90	27912.43	27912.43	91	27912.43	27912.43	92	27912.43	27912.43
93	27912.43	27912.43	94	27912.43	27912.43	95	27912.43	27912.43	96	27912.43	27912.43
97	27912.43	27912.43	98	27912.43	27912.43	99	27912.43	27912.43	100	27912.43	27912.43

***Раздел 2. Проект межевания территории.
Текстовая часть***

- Постановление Правительства Российской Федерации от 12 мая 2017 №564 «Об утверждении Положения о составе и содержании проектов планировки территории, предусматривающих размещение одного или нескольких линейных объектов»;
 - Постановление Правительства Российской Федерации от 02 сентября 2009 N 717 «О нормах отвода земель для размещения автомобильных дорог и (или) объектов дорожного сервиса»;
 - Постановление Правительства Тульской области от 30 сентября 2021 № 635 «Об утверждении региональных нормативов градостроительного проектирования Тульской области».
 - Постановление Правительства Российской Федерации от 2 апреля 2022 N 575 «Об особенностях подготовки, согласования, утверждения, продления сроков действия документации по планировке территории, градостроительных планов земельных участков, выдачи разрешений на строительство объектов капитального строительства, разрешений на ввод в эксплуатацию»;
 - Закон Тульской области от 29 декабря 2006 № 785-ЗТО «О градостроительной деятельности в Тульской области»;
 - Приказ Минстроя России от 25 апреля 2017 № 738/пр «Об утверждении видов элементов планировочной структуры»;
 - СП 42.13330.2016 «Градостроительство. Планировка и застройка городских и сельских поселений»;
 - СНиП 2.05.02-85 Автомобильные дороги (с Изменениями № 2-5);
 - Нормы градостроительного проектирования муниципального образования город Тула от 11 мая 2021 № 925.
 - Генеральный план муниципального образования город Тула, утвержденный Решением Тульской городской Думы от 23 декабря 2016 № 33/838 (в редакции решения Тульской городской Думы от 30 марта 2022);
 - Схема территориального планирования Тульской области, утвержденная Постановлением Правительства Тульской области от 18 июня 2021 № 356;
- В качестве топографических материалов использована топографическая съемка М 1:500.

Инв. № подл.	Подп. и дата	Взам. инв. №							Лист
Изм.	Кол.уч.	Лист	№ док.	Подп.	Дата	Пояснительная записка проекта межевания территории			

Инв № подл	Подп. и дата	Взам. инв. №	Инв. № дубл.	Подп. и дата

Изм.	
Лист	
№ докум.	
Подп.	
Дата	

1. Перечень образуемых земельных участков

Таблица №1 – Перечень образуемых земельных участков

№	Условный номер образуемого земельного участка	Местоположение земельного участка	Сведения об отнесении образуемого земельного участка к определенной категории земель	Планируемый для установления вида разрешенного использования	Площадь, кв.м.	Сведения об отнесении (неотнесен или) образуемого земельного участка к территории и общего пользования	Способ образования земельного участка	Кадастровый номер земельного участка, из которого образуется земельный участок	Номера характерных точек образуемого участка	Сведения о земельном участке, в отношении которого предполагается резервирование и (или) изъятие для государственных или муниципальных нужд						Сведения о земельном участке, на котором линейный объект может быть размещен на условиях сервитута (публичного сервитута)
										Кадастровый номер земельного участка (ранее присвоенный государственный учетный номер)	Местоположение земельного участка	Категория земель	Вид разрешенного использования / код (числовое обозначение)	Площадь земельного участка	Правообладатель / вид права	
1	2	3	4	5	6	7	8	9	10	11	12	13	14	15	16	17
1	71:14:000000:3У1 4 контура	Российская Федерация, Тульская область, МО город Тула, автомобильная дорога «Тула-Демидовский карьера»-Шатск	Земли промышленности, энергетики, транспорта, связи, радиовещания, телевидения, информатики, земель для обеспечения космической деятельности, земель обороны, безопасности и земель иного специального назначения	Размещение автомобильных дорог	196462	Территория общего пользования	Образование из земель, государственная собственность на которые не разграничена	-	1-5 6-58 59-169 170-206	-	-	-	-	-	-	-
2	71:14:000000:3У2	Российская Федерация, Тульская область, МО город Тула, д. Сеженские Выселки	Земли населенных пунктов	Улично-дорожная сеть	1120	Территория общего пользования	Образование из земель, государственная собственность на которые не разграничена	-	4,56, 207-211, 1,2,5	-	-	-	-	-	-	-
3	71:14:020901:3У3	Российская Федерация, Тульская область, МО город Тула, д. Бежка, автомобильная «Тула-Демидовский карьер»-Шатск	Земли населенных пунктов	Улично-дорожная сеть	756	Территория общего пользования	Образование из земель, государственная собственность на которые не разграничена	-	212-213, 12-13	-	-	-	-	-	-	-

Пояснительная записка проекта межевания территории

Инв № подл	Подп. и дата	Взам. инв. №	Инв. № дубл.	Подп. и дата

Изм.	Лист	№ докум.	Подп.	Дата

4	71:14:000000:ЗУ4 3 контура	Российская Федерация, Тульская область, МО город Тула, с. Частое	Земли населенных пунктов	Улично-дорожная сеть	53544	Территория общего пользования	Образование из земель, государственная собственность на которые не разграничена	-	214-221, 14,13 222-299, 19-24 300-302, 169,	-	-	-	-	-	-	-
5	71:14:000000:ЗУ5	Российская Федерация, Тульская область, МО город Тула, д. Акулинино	Земли населенных пунктов	Улично-дорожная сеть	12052	Территория общего пользования	Образование из земель, государственная собственность на которые не разграничена	-	303-332 115-122 199-204	-	-	-	-	-	-	-

В данном проекте межевания территории не определялось местоположение лесных участков, в связи с этим целевое назначение лесов и их количественные и качественные характеристики, отсутствуют.

Пояснительная записка проекта межевания территории

2. Перечень координат характерных точек образуемых земельных участков
 Таблица №2 - Перечень координат характерных точек образуемых земельных участков

№ точки	Х, м	У, м	Длины линий, м	Дир. угол, градусы, минуты
71:14:000000:ЗУ1(1)				
1	743622,59	270560,37	5,08	231 57,4
2	743619,46	270556,37	6,46	242 50,4
3	743616,51	270550,62	25,77	46 49,5
4	743634,14	270569,41	9,33	214 55,0
5	743626,49	270564,07	5,38	223 29,6
Площадь кв.м.: 35,66				
71:14:000000:ЗУ1(2)				
6	743639,37	270886,03	46,51	91 56,1
7	743637,80	270932,51	112,64	97 38,5
8	743622,82	271044,15	18,86	100 02,8
9	743619,53	271062,72	57,18	100 03,1
10	743609,55	271119,02	296,60	100 03,1
11	743557,78	271411,07	4,64	100 03,1
12	743556,97	271415,64	75,99	99 11,1
13	743544,84	271490,66	105,83	105 48,5
14	743516,01	271592,49	249,66	111 23,1
15	743424,98	271824,96	1,91	201 51,4
16	743423,21	271824,25	49,72	112 15,2
17	743404,38	271870,27	1,99	22 26,6
18	743406,22	271871,03	133,22	113 03,3
19	743354,05	271993,61	156,04	113 03,6
20	743292,93	272137,18	15,03	210 03,7
21	743279,92	272129,65	136,60	116 03,3
22	743219,92	272252,37	76,23	120 08,0
23	743181,65	272318,30	124,74	121 22,6
24	743116,70	272424,80	9,40	216 44,1
25	743109,17	272419,18	247,87	299 07,6
26	743229,82	272202,65	42,17	294 57,3
27	743247,61	272164,42	229,75	293 26,4
28	743339,00	271953,63	168,14	292 14,6
29	743402,65	271798,00	10,73	21 39,8
30	743412,62	271801,96	128,49	293 01,3
31	743462,87	271683,70	116,53	292 40,5
32	743507,79	271576,18	82,49	286 30,5
33	743531,23	271497,09	42,50	279 15,6
34	743538,07	271455,14	47,20	280 02,5
35	743546,30	271408,66	11,05	179 50,7

Инд. № подл.	Подп. и дата	Взам. инв. №

Изм.	Кол.уч.	Лист	№ док.	Подп.	Дата

Пояснительная записка проекта межевания территории

Лист

6

36	743535,25	271408,69	0,81	280 37,2
37	743535,40	271407,89	25,29	281 00,7
38	743540,23	271383,07	30,68	281 25,8
39	743546,31	271353,00	16,18	276 44,6
40	743548,21	271336,93	3,52	276 40,9
41	743548,62	271333,43	38,39	279 27,6
42	743554,93	271295,56	49,02	279 27,9
43	743562,99	271247,21	7,91	278 34,9
44	743564,17	271239,39	1,15	287 10,6
45	743564,51	271238,29	61,17	279 59,9
46	743575,13	271178,05	15,16	280 27,0
47	743577,88	271163,14	26,47	280 36,1
48	743582,75	271137,12	62,27	280 27,3
49	743594,05	271075,88	18,62	279 27,4
50	743597,11	271057,51	12,98	279 37,3
51	743599,28	271044,71	104,58	277 46,6
52	743613,43	270941,09	90,63	272 29,1
53	743617,36	270850,55	71,76	267 54,5
54	743614,74	270778,84	165,68	269 26,4
55	743613,12	270613,17	21,93	1 05,8
56	743635,05	270613,59	10,98	88 48,0
57	743635,28	270624,57	144,24	88 49,0
58	743638,26	270768,78	117,26	89 27,5

Площадь кв.м.: 39 701,79

71:14:000000:3У1(3)

59	742545,66	273647,53	186,36	132 56,3
60	742418,71	273783,96	138,71	137 10,2
61	742316,98	273878,26	66,82	128 48,2
62	742275,11	273930,33	37,68	119 43,3
63	742256,43	273963,05	45,37	116 22,7
64	742236,27	274003,70	35,05	109 55,1
65	742224,33	274036,65	42,39	106 40,2
66	742212,17	274077,26	196,99	103 58,8
67	742164,58	274268,41	117,47	102 48,1
68	742138,55	274382,96	83,29	108 50,1
69	742111,66	274461,79	54,95	112 58,0
70	742090,22	274512,38	39,78	117 07,9
71	742072,08	274547,78	231,91	119 29,0
72	741957,94	274749,66	3,38	177 37,7
73	741954,56	274749,80	33,79	120 35,7
74	741937,36	274778,89	40,97	117 49,0
75	741918,24	274815,13	39,44	119 41,9
76	741898,70	274849,39	25,42	119 42,7

Взам. инв. №

Подп. и дата

Инв. № подл.

Изм.	Кол.уч.	Лист	№ док.	Подп.	Дата

Пояснительная записка проекта межевания территории

Лист

7

77	741886,10	274871,47	95,50	116 20,2
78	741843,73	274957,06	215,81	119 25,9
79	741737,68	275145,02	77,45	119 57,1
80	741699,01	275212,13	80,95	122 28,1
81	741655,55	275280,43	47,31	125 47,4
82	741627,88	275318,81	24,44	128 38,3
83	741612,62	275337,90	23,83	131 08,3
84	741596,94	275355,85	65,28	132 14,6
85	741553,05	275404,18	205,26	132 57,5
86	741413,17	275554,40	25,19	250 44,3
87	741404,86	275530,62	65,28	130 53,7
88	741362,12	275579,97	22,10	17 26,1
89	741383,20	275586,59	345,35	133 22,9
90	741145,99	275837,59	158,58	130 11,5
91	741043,65	275958,73	7,61	224 34,4
92	741038,23	275953,39	8,59	104 05,1
93	741036,14	275961,72	9,63	114 00,6
94	741032,22	275970,52	8,37	117 18,0
95	741028,38	275977,96	332,54	128 27,0
96	740821,60	276238,39	883,23	128 17,6
97	740274,27	276931,59	161,18	129 16,5
98	740172,24	277056,36	20,69	101 52,8
99	740167,98	277076,61	11,20	124 09,5
100	740161,69	277085,88	17,32	137 19,0
101	740148,96	277097,62	58,29	126 15,4
102	740114,49	277144,62	34,95	119 34,3
103	740097,24	277175,02	11,60	115 02,4
104	740092,33	277185,53	6,02	109 13,1
105	740090,35	277191,21	4,85	105 17,8
106	740089,07	277195,89	3,71	100 53,1
107	740088,37	277199,53	3,71	94 28,9
108	740088,08	277203,23	12,92	93 17,0
109	740087,34	277216,13	203,61	91 59,2
110	740080,28	277419,62	47,76	90 54,7
111	740079,52	277467,37	36,44	99 45,9
112	740073,34	277503,28	22,99	107 31,2
113	740066,42	277525,20	23,16	106 56,9
114	740059,67	277547,35	93,88	124 14,6
115	740006,84	277624,96	10,79	221 39,3
116	739998,78	277617,79	58,75	305 46,9
117	740033,13	277570,13	41,67	301 19,0
118	740054,79	277534,53	22,95	284 55,2
119	740060,70	277512,35	55,53	271 49,0

Инва. № подл.	Подп. и дата	Взам. инв. №

Изм.	Кол.уч.	Лист	№док.	Подп.	Дата

Пояснительная записка проекта межевания территории

Лист

8

120	740062,46	277456,85	149,60	271 48,7
121	740067,19	277307,32	5,71	145 25,1
122	740062,49	277310,56	116,47	270 25,1
123	740063,34	277194,09	16,77	264 35,7
124	740061,76	277177,39	9,52	276 16,4
125	740062,80	277167,93	10,10	286 34,1
126	740065,68	277158,25	1,60	354 58,1
127	740067,27	277158,11	2,59	268 53,6
128	740067,22	277155,52	16,87	313 01,8
129	740078,73	277143,19	44,51	303 09,9
130	740103,08	277105,93	17,06	312 50,3
131	740114,68	277093,42	16,30	314 28,7
132	740126,10	277081,79	80,80	305 34,6
133	740173,11	277016,07	49,80	307 56,3
134	740203,73	276976,79	49,24	307 56,8
135	740234,01	276937,96	23,84	290 17,8
136	740242,28	276915,60	234,83	308 10,7
137	740387,43	276731,00	655,75	308 20,2
138	740794,17	276216,64	392,30	308 27,0
139	741038,11	275909,41	125,63	310 40,9
140	741120,00	275814,14	308,14	314 10,4
141	741334,72	275593,13	77,59	310 32,8
142	741385,16	275534,17	155,15	315 42,9
143	741496,23	275425,84	40,39	309 17,6
144	741521,81	275394,58	49,61	314 12,5
145	741556,40	275359,02	56,39	314 18,6
146	741595,79	275318,67	56,24	304 19,2
147	741627,50	275272,22	157,03	301 20,3
148	741709,17	275138,10	54,21	297 30,6
149	741734,21	275090,02	15,67	300 13,8
150	741742,10	275076,48	122,55	300 14,1
151	741803,81	274970,60	186,72	296 55,1
152	741888,34	274804,11	256,03	299 15,3
153	742013,46	274580,74	56,77	299 17,8
154	742041,24	274531,23	37,85	297 08,0
155	742058,50	274497,55	52,19	292 57,8
156	742078,86	274449,50	51,86	288 06,0
157	742094,97	274400,21	50,16	285 48,3
158	742108,63	274351,95	298,12	284 34,8
159	742183,68	274063,43	64,85	289 50,4
160	742205,69	274002,43	10,90	267 09,7
161	742205,15	273991,54	16,64	336 19,9
162	742220,39	273984,86	19,30	300 18,7

Инва. № подл.	Подп. и дата	Взам. инв. №

Изм.	Кол.уч.	Лист	№ док.	Подп.	Дата

Пояснительная записка проекта межевания территории

Лист

9

163	742230,13	273968,20	54,40	300 20,4
164	742257,61	273921,25	168,89	311 51,5
165	742370,31	273795,46	57,09	311 52,6
166	742408,42	273752,95	185,03	313 14,0
167	742535,16	273618,14	2,65	38 51,8
168	742537,22	273619,80	12,39	59 22,6
169	742543,53	273630,46	17,20	82 53,2
Внутренняя граница				
333	741987,34	274694,72	0,40	119 44,7
334	741987,14	274695,07	0,40	209 44,7
335	741986,79	274694,87	0,40	299 44,7
336	741986,99	274694,52	0,40	29 44,7
Внутренняя граница				
337	741986,02	274693,72	1,00	119 53,2
338	741985,52	274694,59	0,99	210 10,4
339	741984,66	274694,09	1,00	299 23,3
340	741985,15	274693,22	1,00	29 53,2
Внутренняя граница				
341	741981,95	274696,09	1,00	116 03,2
342	741981,51	274696,99	1,00	206 03,2
343	741980,61	274696,55	1,00	296 03,2
344	741981,05	274695,65	1,00	26 03,2
Площадь кв.м.: 144 545,34				
71:14:000000:3У1(4)				
170	739977,40	277994,75	74,11	51 59,9
171	740023,03	278053,15	11,83	95 40,6
172	740021,86	278064,92	2,06	165 57,8
173	740019,86	278065,42	7,47	74 18,5
174	740021,88	278072,61	9,63	75 44,8
175	740024,25	278081,94	5,44	84 56,3
176	740024,73	278087,36	20,48	125 37,3
177	740012,80	278104,01	3,81	130 57,6
178	740010,30	278106,89	4,22	131 15,0
179	740007,52	278110,06	12,40	137 52,5
180	739998,32	278118,38	0,47	45 51,3
181	739998,65	278118,72	2,57	139 15,2
182	739996,70	278120,40	2,56	175 30,9
183	739994,15	278120,60	11,89	172 04,5
184	739982,37	278122,24	54,74	136 14,2
185	739942,84	278160,10	4,31	160 28,3
186	739938,78	278161,54	8,33	134 48,3
187	739932,91	278167,45	8,78	127 02,4
188	739927,62	278174,46	19,96	135 20,7

Взам. инв. №

Подп. и дата

Инв. № подл.

Изм.	Кол.уч.	Лист	№ док.	Подп.	Дата

Пояснительная записка проекта межевания территории

Лист

10

189	739913,42	278188,49	27,88	79 00,0
190	739918,74	278215,86	14,95	213 49,1
191	739906,32	278207,54	35,00	227 12,0
192	739882,54	278181,86	25,61	247 19,8
193	739872,67	278158,23	27,20	15 45,8
194	739898,85	278165,62	117,72	319 03,0
195	739987,76	278088,47	23,89	298 26,5
196	739999,14	278067,46	95,39	230 34,4
197	739938,56	277993,78	102,96	240 44,2
198	739888,23	277903,96	19,47	253 41,2
199	739882,76	277885,27	3,79	321 51,6
200	739885,74	277882,93	25,74	260 02,6
201	739881,29	277857,58	4,09	354 06,5
202	739885,36	277857,16	23,31	80 16,0
203	739889,30	277880,13	25,01	321 49,2
204	739908,96	277864,67	12,44	74 48,8
205	739912,22	277876,68	101,03	61 38,8
206	739960,20	277965,59	33,85	59 27,9

Площадь кв.м.: 12 179,27

Общая площадь земельного участка 71:14:000000:3У1 составляет 196 462 кв.м.

71:14:000000:3У2

4	743634,14	270569,41	44,19	88 49,2
56	743635,05	270613,59	21,93	181 09,0
207	743613,12	270613,15	4,93	269 25,1
208	743613,07	270608,22	53,32	270 58,0
209	743613,97	270554,91	8,13	262 56,2
210	743612,97	270546,84	5,10	46 49,6
211	743616,46	270550,56	6,54	62 41,4
2	743619,46	270556,37	5,08	51 57,4
1	743622,59	270560,37	5,38	43 29,6
5	743626,49	270564,07	9,33	34 55,0

Площадь кв.м.: 1 120

71:14:020901:3У3

212	743568,36	271421,44	70,83	102 15,6
213	743553,32	271490,65	8,48	179 55,9
13	743544,84	271490,66	75,99	279 11,1
12	743556,97	271415,64	12,78	26 59,2

Площадь кв.м.: 756

71:14:000000:3У4(1)

214	743553,32	271490,67	3,30	102 13,7
215	743552,62	271493,90	34,11	103 51,4
216	743544,45	271527,02	55,53	107 49,7
217	743527,45	271579,88	62,39	110 15,9

Взам. инв. №

Подп. и дата

Инв. № подл.

Изм.	Кол.уч.	Лист	№ док.	Подп.	Дата

Пояснительная записка проекта межевания территории

Лист

11

218	743505,84	271638,41	161,90	112 40,9
219	743443,41	271787,79	41,36	112 44,7
220	743427,42	271825,93	2,61	201 50,5
221	743425,00	271824,96	249,65	291 22,8
14	743516,01	271592,49	105,83	285 48,5
13	743544,84	271490,66	8,48	0 04,1
Площадь кв.м.: 2 229,92				
71:14:000000:3У4(2)				
222	743408,18	271871,85	333,66	112 44,3
223	743279,21	272179,58	35,69	111 50,6
224	743265,93	272212,71	21,62	115 48,4
225	743256,52	272232,17	57,46	119 28,4
226	743228,25	272282,19	34,32	122 47,8
227	743209,66	272311,04	7,45	124 56,9
228	743205,39	272317,15	187,68	121 14,3
229	743108,06	272477,62	256,94	121 55,0
230	742972,22	272695,72	276,13	121 56,5
231	742826,13	272930,04	13,93	121 56,7
232	742818,76	272941,86	5,22	121 55,4
233	742816,00	272946,29	8,85	116 53,0
234	742812,00	272954,18	8,84	116 58,2
235	742807,99	272962,06	15,37	120 56,3
236	742800,09	272975,24	16,64	134 55,6
237	742788,34	272987,02	88,88	124 55,8
238	742737,45	273059,89	34,49	115 33,3
239	742722,57	273091,01	22,77	114 37,8
240	742713,08	273111,71	13,55	114 55,2
241	742707,37	273124,00	34,98	112 00,7
242	742694,26	273156,43	46,91	101 38,9
243	742684,79	273202,37	28,62	100 19,5
244	742679,66	273230,53	55,42	96 51,0
245	742673,05	273285,55	8,60	191 07,6
246	742664,61	273283,89	8,23	100 26,1
247	742663,12	273291,98	9,09	6 49,2
248	742672,15	273293,06	9,63	96 51,6
249	742671,00	273302,62	116,07	99 25,9
250	742651,98	273417,12	12,13	188 49,1
251	742639,99	273415,26	11,75	98 19,0
252	742638,29	273426,89	12,01	8 48,7
253	742650,16	273428,73	51,10	101 22,6
254	742640,08	273478,83	10,32	191 23,8
255	742629,96	273476,79	17,24	89 24,1
256	742630,14	273494,03	15,76	97 28,3

Взам. инв. №

Подп. и дата

Инв. № подл.

Изм.	Кол.уч.	Лист	№ док.	Подп.	Дата

Пояснительная записка проекта межевания территории

Лист

12

257	742628,09	273509,66	18,09	109 20,2
258	742622,10	273526,73	18,33	113 38,5
259	742614,75	273543,52	20,61	104 24,8
260	742609,62	273563,48	23,95	115 55,4
261	742599,15	273585,02	17,71	124 13,7
262	742589,19	273599,66	1,49	216 15,2
263	742587,99	273598,78	7,50	217 54,5
264	742582,07	273594,17	6,94	225 59,6
265	742577,25	273589,18	3,72	218 26,6
266	742574,34	273586,87	7,96	224 17,3
267	742568,64	273581,31	13,69	226 05,7
268	742559,15	273571,45	6,13	221 05,9
269	742554,53	273567,42	13,67	300 22,4
270	742561,44	273555,63	20,85	305 23,8
271	742573,52	273538,63	35,65	304 36,8
272	742593,77	273509,29	15,80	296 32,0
273	742600,83	273495,15	53,89	283 36,5
274	742613,51	273442,77	13,57	10 01,1
275	742626,87	273445,13	17,99	279 59,2
276	742629,99	273427,41	12,58	190 01,4
277	742617,60	273425,22	50,83	280 25,7
278	742626,80	273375,23	20,90	273 07,6
279	742627,94	273354,36	58,03	278 26,6
280	742636,46	273296,96	16,18	274 53,6
281	742637,84	273280,84	17,97	273 49,7
282	742639,04	273262,91	1,17	267 33,2
283	742638,99	273261,74	17,17	286 34,7
284	742643,89	273245,28	13,74	286 34,5
285	742647,81	273232,11	36,45	285 37,8
286	742657,63	273197,01	27,56	284 14,6
287	742664,41	273170,30	21,22	284 15,9
288	742669,64	273149,73	19,94	284 15,1
289	742674,55	273130,40	7,15	286 54,9
290	742676,63	273123,56	14,35	286 55,9
291	742680,81	273109,83	51,97	295 12,2
292	742702,94	273062,81	27,26	300 26,5
293	742716,75	273039,31	219,60	301 54,1
294	742832,80	272852,88	306,15	301 33,8
295	742993,05	272592,02	12,51	306 39,0
296	743000,52	272581,98	188,29	303 52,2
297	743105,46	272425,64	7,44	299 50,4
298	743109,16	272419,19	9,40	36 39,0
24	743116,70	272424,80	124,74	301 22,6

Взам. инв. №

Подп. и дата

Инв. № подл.

Изм.	Кол.уч.	Лист	№доку.	Подп.	Дата

Пояснительная записка проекта межевания территории

Лист

13

318	739877,75	277775,11	14,76	283 09,6
319	739881,11	277760,74	14,84	291 50,7
320	739886,63	277746,97	26,69	307 56,3
321	739903,04	277725,92	36,91	307 07,7
322	739925,32	277696,49	12,99	34 33,5
323	739936,02	277703,86	13,90	305 11,3
324	739944,03	277692,50	16,09	215 13,9
325	739930,89	277683,22	30,69	308 17,5
326	739949,91	277659,13	36,16	318 25,1
327	739976,96	277635,13	96,56	302 51,8
328	740029,36	277554,02	14,87	288 57,5
329	740034,19	277539,96	18,80	287 27,7
330	740039,83	277522,03	4,58	285 27,8
331	740041,05	277517,62	52,03	273 51,4
332	740044,55	277465,71	156,18	276 35,7
122	740062,49	277310,56	5,71	325 25,1
Площадь кв.м.: 12 052				

3. Сведения о границах территории, применительно к которой осуществляется подготовка проекта межевания, содержащие перечень координат характерных точек таких границ в системе координат, используемой для ведения Единого государственного реестра недвижимости.

Координаты характерных точек границ территории, применительно к которой осуществляется подготовка проекта межевания, определяются в соответствии с требованиями к точности определения координат характерных точек границ, установленных в соответствии с Градостроительным кодексом Российской Федерации.

Нумерация поворотных точек границы территории, в отношении которой осуществляется подготовка проекта межевания, представлена в графической части материалов по обоснованию проекта межевания территории (см. чертеж материалов по обоснованию проекта межевания территории). Расчёт произведен аналитическим способом с использованием компьютерной программы «Trimble Geomatics Office» с применением алгоритма вычисления площади по координатам вершин поворотных точек. Координаты характерных точек границ территории, в отношении которой утвержден проект межевания, определялись в соответствии с требованиями к точности определения координат характерных точек границ территориальных зон (точность – 0,01 м).

Таблица №3 - Ведомость координат поворотных точек границ территории, в отношении которой осуществляется подготовка проекта межевания

№ точки	Х, м	У, м	Длины линий,	Дир. угол,
1	743109,17	272419,18	247,87	299 07,6
2	743229,82	272202,65	42,17	294 57,3
3	743247,61	272164,42	229,75	293 26,4
4	743339,00	271953,63	168,14	292 14,6
5	743402,65	271798,00	10,73	21 39,8
6	743412,62	271801,96	128,49	293 01,3
7	743462,87	271683,70	116,53	292 40,5
8	743507,79	271576,18	82,49	286 30,5

Изм. Кол.уч. Лист №док. Подп. Дата

Изм.	Кол.уч.	Лист	№док.	Подп.	Дата

Пояснительная записка проекта межевания территории

Лист

15

158	740062,80	277167,93	10,10	286 34,1
159	740065,68	277158,25	1,60	354 58,1
160	740067,27	277158,11	2,59	268 53,6
161	740067,22	277155,52	16,87	313 01,8
162	740078,73	277143,19	44,51	303 09,9
163	740103,08	277105,93	17,06	312 50,3
164	740114,68	277093,42	16,30	314 28,7
165	740126,10	277081,79	80,80	305 34,6
166	740173,11	277016,07	49,80	307 56,3
167	740203,73	276976,79	49,24	307 56,8
168	740234,01	276937,96	23,84	290 17,8
169	740242,28	276915,60	234,83	308 10,7
170	740387,43	276731,00	655,75	308 20,2
171	740794,17	276216,64	392,30	308 27,0
172	741038,11	275909,41	125,63	310 40,9
173	741120,00	275814,14	308,14	314 10,4
174	741334,72	275593,13	77,59	310 32,8
175	741385,16	275534,17	155,15	315 42,9
176	741496,23	275425,84	40,39	309 17,6
177	741521,81	275394,58	49,61	314 12,5
178	741556,40	275359,02	56,39	314 18,6
179	741595,79	275318,67	56,24	304 19,2
180	741627,50	275272,22	157,03	301 20,3
181	741709,17	275138,10	54,21	297 30,6
182	741734,21	275090,02	15,67	300 13,8
183	741742,10	275076,48	122,55	300 14,1
184	741803,81	274970,60	186,72	296 55,1
185	741888,34	274804,11	256,03	299 15,3
186	742013,46	274580,74	56,77	299 17,8
187	742041,24	274531,23	37,85	297 08,0
188	742058,50	274497,55	52,19	292 57,8
189	742078,86	274449,50	51,86	288 06,0
190	742094,97	274400,21	50,16	285 48,3
191	742108,63	274351,95	298,12	284 34,8
192	742183,68	274063,43	64,85	289 50,4
193	742205,69	274002,43	10,90	267 09,7
194	742205,15	273991,54	16,64	336 19,9
195	742220,39	273984,86	19,30	300 18,7
196	742230,13	273968,20	54,40	300 20,4
197	742257,61	273921,25	168,89	311 51,5
198	742370,31	273795,46	57,09	311 52,6
199	742408,42	273752,95	185,03	313 14,0
200	742535,16	273618,14	2,65	38 51,8
201	742537,22	273619,80	12,39	59 22,6
202	742543,53	273630,46	8,37	40 38,3
203	742549,88	273635,91	4,97	30 29,3
204	742554,16	273638,43	12,45	133 02,8
205	742545,66	273647,53	186,36	132 56,3
206	742418,71	273783,96	138,71	137 10,2
207	742316,98	273878,26	66,82	128 48,2

Взам. инв. №	
Подп. и дата	
Инв. № подл.	

Изм.	Кол.уч.	Лист	№ док.	Подп.	Дата

Пояснительная записка проекта межевания территории

Лист

19

208	742275,11	273930,33	37,68	119 43,3
209	742256,43	273963,05	45,37	116 22,7
210	742236,27	274003,70	35,05	109 55,1
211	742224,33	274036,65	42,39	106 40,2
212	742212,17	274077,26	196,99	103 58,8
213	742164,58	274268,41	117,47	102 48,1
214	742138,55	274382,96	83,29	108 50,1
215	742111,66	274461,79	54,95	112 58,0
216	742090,22	274512,38	39,78	117 07,9
217	742072,08	274547,78	231,91	119 29,0
218	741957,94	274749,66	3,38	177 37,7
219	741954,56	274749,80	33,79	120 35,7
220	741937,36	274778,89	40,97	117 49,0
221	741918,24	274815,13	39,44	119 41,9
222	741898,70	274849,39	25,42	119 42,7
223	741886,10	274871,47	95,50	116 20,2
224	741843,73	274957,06	215,81	119 25,9
225	741737,68	275145,02	77,45	119 57,1
226	741699,01	275212,13	80,95	122 28,1
227	741655,55	275280,43	47,31	125 47,4
228	741627,88	275318,81	24,44	128 38,3
229	741612,62	275337,90	23,83	131 08,3
230	741596,94	275355,85	65,28	132 14,6
231	741553,05	275404,18	205,26	132 57,5
232	741413,17	275554,40	25,19	250 44,3
233	741404,86	275530,62	65,28	130 53,7
234	741362,12	275579,97	22,10	17 26,1
235	741383,20	275586,59	345,35	133 22,9
236	741145,99	275837,59	158,58	130 11,5
237	741043,65	275958,73	7,61	224 34,4
238	741038,23	275953,39	8,59	104 05,1
239	741036,14	275961,72	9,63	114 00,6
240	741032,22	275970,52	8,37	117 18,0
241	741028,38	275977,96	332,54	128 27,0
242	740821,60	276238,39	883,23	128 17,6
243	740274,27	276931,59	161,18	129 16,5
244	740172,24	277056,36	20,69	101 52,8
245	740167,98	277076,61	11,20	124 09,5
246	740161,69	277085,88	17,32	137 19,0
247	740148,96	277097,62	58,29	126 15,4
248	740114,49	277144,62	34,95	119 34,3
249	740097,24	277175,02	11,60	115 02,4
250	740092,33	277185,53	6,02	109 13,1
251	740090,35	277191,21	4,85	105 17,8
252	740089,07	277195,89	3,71	100 53,1
253	740088,37	277199,53	3,71	94 28,9
254	740088,08	277203,23	12,92	93 17,0
255	740087,34	277216,13	203,61	91 59,2
256	740080,28	277419,62	47,76	90 54,7
257	740079,52	277467,37	36,44	99 45,9

Взам. инв. №
Подп. и дата
Инв. № подл.

Изм.	Кол.уч.	Лист	№ док.	Подп.	Дата

Пояснительная записка проекта межевания территории

Лист

20

258	740073,34	277503,28	22,99	107 31,2
259	740066,42	277525,20	23,16	106 56,9
260	740059,67	277547,35	93,88	124 14,6
261	740006,84	277624,96	2,31	124 14,4
262	740005,54	277626,87	22,64	124 42,5
263	739992,65	277645,48	53,00	125 32,4
264	739961,84	277688,61	20,85	121 50,7
265	739950,84	277706,32	21,47	124 10,7
266	739938,78	277724,08	15,92	124 14,9
267	739929,82	277737,24	3,20	212 15,1
268	739927,11	277735,53	4,16	126 53,8
269	739924,61	277738,86	2,07	37 45,2
270	739926,25	277740,13	9,92	124 26,6
271	739920,64	277748,31	28,60	118 30,6
272	739906,99	277773,44	33,83	86 36,6
273	739908,99	277807,21	57,46	90 01,8
274	739908,96	277864,67	12,44	74 48,8
275	739912,22	277876,68	101,03	61 38,8
276	739960,20	277965,59	33,85	59 27,9
277	739977,40	277994,75	74,11	51 59,9
278	740023,03	278053,15	11,83	95 40,6
279	740021,86	278064,92	2,06	165 57,8
280	740019,86	278065,42	7,47	74 18,5
281	740021,88	278072,61	9,63	75 44,8
282	740024,25	278081,94	5,44	84 56,3
283	740024,73	278087,36	20,48	125 37,3
284	740012,80	278104,01	3,81	130 57,6
285	740010,30	278106,89	4,22	131 15,0
286	740007,52	278110,06	12,40	137 52,5
287	739998,32	278118,38	0,47	45 51,3
288	739998,65	278118,72	2,57	139 15,2
289	739996,70	278120,40	2,56	175 30,9
290	739994,15	278120,60	11,89	172 04,5
291	739982,37	278122,24	54,74	136 14,2
292	739942,84	278160,10	4,31	160 28,3
293	739938,78	278161,54	8,33	134 48,3
294	739932,91	278167,45	8,78	127 02,4
295	739927,62	278174,46	19,96	135 20,7
296	739913,42	278188,49	27,88	79 00,0
297	739918,74	278215,86	14,95	213 49,1
298	739906,32	278207,54	35,00	227 12,0
299	739882,54	278181,86	25,61	247 19,8
300	739872,67	278158,23	27,20	15 45,8
301	739898,85	278165,62	117,72	319 03,0
302	739987,76	278088,47	23,89	298 26,5
303	739999,14	278067,46	95,39	230 34,4
304	739938,56	277993,78	102,96	240 44,2
305	739888,23	277903,96	19,47	253 41,2
				Площадь кв.м.: 168 858
				Площадь всего кв.м.: 263 941

Взам. инв. №
Подп. и дата
Инв. № подл.

Изм.	Кол.уч.	Лист	№ док.	Подп.	Дата

Пояснительная записка проекта межевания территории

Лист

21

4. Вид разрешенного использования образуемых земельных участков, предназначенных для размещения линейных объектов и объектов капитального строительства, проектируемых в составе линейного объекта, а также существующих земельных участков, занятых линейными объектами и объектами капитального строительства, входящими в состав линейных объектов, в соответствии с проектом планировки территории

Таблица №4 – Вид разрешенного использования образуемых земельных участков предназначенных для размещения линейных объектов

№ п/п	Условный номер земельного участка	Планируемый для установления вид разрешенного использования / код (числовое обозначение)
1	71:14:000000:3У1	Размещение автомобильных дорог/ 7.2.1
2	71:14:000000:3У2	Улично-дорожная сеть / 12.0.1
3	71:14:000000:3У3	Улично-дорожная сеть / 12.0.1
4	71:14:000000:3У4	Улично-дорожная сеть / 12.0.1
5	71:14:000000:3У5	Улично-дорожная сеть / 12.0.1

Указанные коды (числовые обозначения) и наименования видов разрешенного использования образуемых земельных участков отображены в соответствии с Приказом Росреестра от 10.11.2020 № П/0412 «Об утверждении классификатора видов разрешенного использования земельных участков». Вид разрешенного использования: Улично-дорожная сеть включает в себя размещение объектов улично-дорожной сети: автомобильных дорог, трамвайных путей и пешеходных тротуаров в границах населенных пунктов.

Инва. № подл.	Подп. и дата	Взам. инв. №							Лист
			Пояснительная записка проекта межевания территории						
Изм.	Кол.уч.	Лист	№ док.	Подп.	Дата				